



**4/99**

**VEREINSNACHRICHTEN**

**BAHRENFELDER TURNVEREIN VON 1898 E.V.**





IHR AUTO-PARTNER

**Hans-Joachim Marquardt**

ARAL-AUTOCENTER

**TAG + NACHT**  
geöffnet

Stresemannstraße 329 · 22761 Hamburg

Telefon 0 40 - 85 72 65

**Blumenschmuck • moderne Floristik**

AM DIEBSTEICH 2 · 22761 HAMBURG

TELEFON 040 - 85 74 09 · Fax 850 89 99

**Henry König**

Mein überprüfter Fachbetrieb empfiehlt sich für die Friedhöfe:  
Diebsteich, Bornkamp, Holstenkamp, Central (Stadion)  
Grabpflege auf Dauer und Zeit · Neuanlagen · jahreszeitliche Bepflanzung  
individuelle Beratung

Fürst  
**Bismarck**  
QUELLE

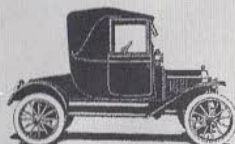
DES SACHSENWALDES GROSSE QUELLE.

**trinks**  
Getränke-Logistik

22761 HAMBURG

Getränke-  
Fachgroßhandlung

**Tuschwitz** & Blohm



**KFZ-Reparaturwerkstatt**

ASU, Bremsendienst, Reparatur von Unfallschäden aller Art

22761 Hamburg, Theodorstraße 41n, Telefon: 040/899 29 82

# Alles Gute zum Weihnachtsfeste und zum neuen Jahrtausend das Allerbeste

...das wünscht der Vorstand des BTVs  
seinen Mitgliedern. Ein geruhsames und  
zufriedenes Weihnachtsfest im  
Kreise der lieben Angehörigen.



Wenn auch im letzten Jahr  
nicht alle Wünsche in  
Erfüllung gegangen  
sind, bleibt die Hoff-  
nung, dass mit dem  
Jahres-Beginn 2000 al-  
les besser wird. Viel Glück,  
Gesundheit und einen  
feuchtfröhlichen Rutsch  
in das neue Jahrtausend.

Der Vorstand läd seine Mitglieder ganz  
herzlich zum Jahresausklang ein. Im neu-  
en Jahrtausend beginnt das obligatori-  
sche Treffen am Sonntag, den 9. Januar  
wie immer in unserem Vereins-Clubraum  
um 10.30 Uhr.

**Alles Gute auch an unsere Inserenten**



## PRESSE AKTUELL

### Kurze Freude

Die Gruppe „Fitness und Theater“, die mit soviel Spaß und Freude unter der Leitung von Frau Zech begann, hat sich leider schon wieder aufgelöst. Die Aktiven sind aus schulischen Gründen getrennt worden und somit konnten die Jugendlichen terminlich nicht mehr unter einen Hut gebracht werden.

### Endgültig

Ab 1.1. 2000 ist es endgültig! Die Vereinsbeiträge werden generell durch Bankeinzugsverfahren abgebucht!

### Ohne Bohne

Frau Bohne hat ihre Arbeit wegen Wohnungswechsel gekündigt. Frau Zech und Herr Jung, die beide eine entsprechende Lizenz haben, werden in Zukunft Frau Bohnes Turnstunden übernehmen.

### Dazugelernt

Frau Zech und Herr Jung haben einen Kursus für Übungen am Rhönrad besucht. Herr Jung bildet sich für das Rhönrad-Turnen noch weiter und nebenbei hat er die Lizenz für das Kinderturnen erworben.

### Bald vorbei?

Die neue Volleyball-Abteilung entwickelt sich leider sehr zögerlich. Im nächsten Jahr soll entschieden werden, ob und wie lange die Gruppe noch bestehen bleibt.

### Weihnachtspause!

Obwohl es bestimmt Vielen gut tun würde, die angesetzten Fettrollen, die durch den Genuss der Weihnachtsgans angeschwollen sind abzuturnen, müssen alle BTV-Sportler leider eine kurze Pause einlegen. Der Verein schließt seine Türen am 23. Dezember 1999 und öffnet sie erst wieder im neuen Jahrtausend. Mit neuem Schwung beginnt der Turn- und Sportbetrieb am 2. Februar 2000.

### Restaurant Esperos

Griechische & Italienische  
Spezialitäten

Speisekarte Außer Haus



#### Öffnungszeiten

Mo. Fr. 11<sup>30</sup> - 14<sup>30</sup> Uhr (Mittagstisch)

& 18<sup>00</sup> - 23<sup>00</sup> Uhr

Sa 18<sup>00</sup> - 23<sup>00</sup> Uhr

So. & Feiertage 12<sup>00</sup> - 14<sup>30</sup> Uhr

& 18<sup>00</sup> - 23<sup>00</sup> Uhr

Schleswiger Str. 1

22761 Hamburg

Tel. 040 / 85 37 43 37

Clubraum bis 60 Personen

## Wir trauern um Hedi Busch...

Hedi Busch (Foto), hat sich nach 52 Jahren BTV-Zugehörigkeit für immer von uns verabschiedet.

Wir trauern zusammen mit ihrer Familie um eine der



großen alten Damen unseres Vereins.

Als sie am 1. September 1947 dem BTV beitrug, konnte noch keiner wissen wie sich die sportliche Entwicklung in der Nachkriegszeit gestalten würde. Hedi glaubte nach den Kriegswirren fest an eine bessere Zukunft; verbunden mit einer sportlichen Entfaltung und einer allgemeinen Verbesserung der neuen Gesellschaft.

Hierfür hat sie sich engagiert und in unermesslicher Kleinarbeit für den Aufstieg des BTVs ihr Bestes gegeben. Ihre ständige Teilnahme an allen Deutschen Turnfesten nach 1954 (in Hamburg), zeigte ihr sportliches Interesse an der Basis. Ihre Funktion auf den Vereinsfesten war fester Bestandteil aller Planungen; ob hinter dem Tresen oder mitten in der Feierei. Sie war immer voll dabei.

Ihre erste ehrenamtliche Vorstandsarbeit war die Weiterführung der Wanderabteilung, die sie zusammen mit

### ERICH ROHLFFS GMBH

VERWALTUNG • VERKAUF • VERMIETUNGEN

Paul-Neumann-Platz 2-4 • 22765 Hamburg  
Tel. (040) 38 40 80 u. 38 75 79 • Fax 3 89 53 94





Lotti Timm betreute. Noch heute zählt diese Abteilung mit zum festen Bestandteil unseres Vereinslebens.

In den letzten Jahren war sie erst als zweite Schatzmeisterin und danach als Schriftführerin tätig. Sie nahm fast an jeder Vorstandssitzung teil, obwohl sie aus Barmbek kommend den weitesten Anfahrtsweg hatte. Ein Beinleiden zwang sie mit der Taxe zu uns zu kommen. Über die nicht unerheblichen Fahrkosten verlor sie nie ein Wort.

Während der zahlreichen

Sitzungen zeichnete sie sich immer durch klare logische Argumente aus. Sie wurde nie persönlich oder ausfallend. Hinzu kam noch ihr großer Sachverstand bei Personal- und Finanzfragen.

**Für den BTV fühlte sie sich immer verantwortlich.**

Aufgrund ihrer besonderen Leistungen für den BTV erhielt Hedi nicht nur alle Verdienst- und Vereinsnadeln, sondern ihr wurde am 12. April 1999 auch die Ehrenmitgliedschaft zuerkannt, die vor ihr nur 8 Vereinsmitglieder erhielten.

**Claus Hein-L.G.**

Inh. Karl-Heinz Wunsch

Wittenbergstraße 17, 22761 Hamburg, Telefon 040 / 89 67 53

**LACKIER- UND TAPEZIERARBEITEN**

Fassadenbeschichtungen, Vollwärmeschutz, Teppichböden,  
Gardinen, Rollos, Jalousetten

**ELEKTROHAUS WILLE**  
HAYDNSTR. 17 • 22761 HAMBURG

ROLL- UND SCHIEBETORANLAGEN  
E-INSTALLATION E-HEIZUNG  
LEUCHTEN UND ELEKTROGERÄTE  
HALOGENLAMPEN  
SCHALTER- UND  
STECKDOSENSTUDIO

BERATUNG

STARK IM SERVICE

Tel. 040/89 16 77  
Fax. 040/890 73 35

Am 18. November 1999 ging sie für immer von uns und wurde auf Wunsch ihrer Familie im engsten Kreis beigesetzt. Ihre langjährige Turnschwester und enge Freundin Lotti Timm hat am Begräbnis teilgenommen und stellvertretend für und BTV den letzten Gruss ausgerichtet.

Persönliche Anmerkung:

Hedi, Dein stets sympathisches Auftreten und Dein herzhaftes Lachen wird mir immer in Erinnerung bleiben. Du hast Dein wahres Alter gerne verschwiegen und deswegen steht in diesem Nachruf auch keine diesbezügliche Angabe. Ich denke, es ist in Deinem Sinn.

Ingo Fischer

## ...und um Ingrid Mußbach

An dieser Stelle müssen wir unseren Mitgliedern einen weiteren Sterbefall mitteilen. Nach langer schwerer Krankheit entschlief Frau Ingrid Mußbach im 63. Lebensalter am 27. Oktober.

Ingrid war ab 1969 die „Gute Seele“ unseres Vereinsheims und sorgte viele Jahre für gute Laune unter den Gästen. Ihre fröhliche Lebensart wurde von allen Mitgliedern sehr geschätzt und ihre legendären Rock'n Roll-Darbietungen auf dem Tanzboden der Turnhalle

mit ihrem Ehemann Werner sind noch heute in bester Erinnerung der damals anwesenden Gäste.

Eine BTV-Abordnung hat ihr nun am 4. November die letzte Ehre erwiesen und unsere Anteilnahme gilt ihrem Werner, der auch heute noch zu unseren passiven Mitgliedern zählt.

Beide Damen bleiben uns in bester Erinnerung; sie waren ein fester Bestandteil des Vereins und ihnen gebührt unser Dank.

**HEINZ NAGEL**

BLUMEN · PFLANZEN · KRÄNZE · GRABPFLEGE  
Am Diebsteich 44 · 22761 Hamburg (Altona)

**Telefon 8 50 57 38**



## FAUSTBALL

### Meistens reine Nervensache

Alle Jahre wieder steht eine neue Saison an. Aufstellungsfragen und persönliche Form werden diskutiert und entschieden dann, wer zum ersten Spiel in der Halle auf-  
laufen kann. So war es zumindest in all den Jahren zuvor.

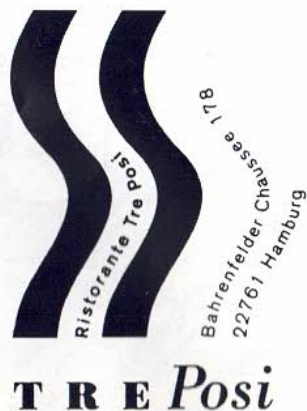
**Dieses Mal kam es anders. Nur fünf halbwegs fitte Faustkämpfer standen zur Verfügung. Krankheit, Arbeitseinsatz, häusliche Verpflichtungen oder Reiseabwesenheit dezimierten den Kader bis an den Rand der Spielabsage.**

Aber dieser Schmach wollte sich der wackere Rest nicht unterwerfen. Und so zog man los in Richtung Ahrensburg. Ein erfahrener Ex-Polizist verfuhr sich zwar mehrfach mit seiner Truppe, aber wir waren

dennoch pünktlich zur Stelle.

Es konnte sogar noch eine Trainingseinheit „Romanow“ eingelegt werden – hat mit dem Faustball nichts zu tun, beruhigt aber die Nerven und füllt die Mannschaftskasse. (Zur Erklärung: Skatähnliches Kartenspiel mit russischem Einschlag zum Roulett.

So vorbereitet ging es in die Arena. 300 Lebensjahre mit 200 Jahren Spielpraxis mußten sich gegen eine junge Truppe aus Ahrensburg wehren. Am Anfang war von Gegenwehr kaum die Rede. Einfache Bälle wurden versiebt, schlechte Abstimmung in der Abwehr und Zuspielfehler kennzeichneten den Spielverlauf. 15:8 hiess es am Schluss des ersten Satzes.



#### Italienisches Restaurant

Antipasti · Pasta · Pizza ·  
Fleisch · Fisch

#### Öffnungszeiten:

Di bis Sa 17.30 bis 23.00 Uhr  
Sonntag 17.00 bis 22.00 Uhr  
Montag Ruhetag

Telefon 040-8 99 39 78  
Fax 040-8 99 39 45

## FAUSTBALL

Im zweiten Satz konnten wir Opas endlich unsere Nerven besser unter Kontrolle bringen. Leider wurde der berühmte Sack nicht dicht gemacht. Kurz vor dem Satzgewinn verfielen wir wieder in unsere spielerische Verklemmtheit und mußten uns mit 17:15 geschlagen geben. Aber im zweiten Spiel haben wir dann aufgedreht. Zwei klare Siege gegen unseren sympatischen Gegner aus den Walddörfern richteten unser Selbstbewußtsein wieder auf.

**Mit der hier gezeigten Leistung sollte noch mancher Punkt eingefahren werden können. Vorausgesetzt, dass unser Nervenkostüm hält.**

In diesem Zusammenhang müßte auch über den Besuch eines Faustball-Psychologen nachgedacht werden. Aber wer nimmt sich noch solch alter Sportler an, die eigentlich aus eigener Erfahrung lernen müßten. Hinterher beim Bier war alles wieder klar.

Wenn sich auch nun die Verhinderten wieder einfinden, dürfte die faustballerische Zukunft dieser Saison gesichert sein.

Übrigens haben noch zu zahlen: Ekkehard DM 4.-, Robert DM 3.-, Uwe DM 2.-, Ingo DM 1.- und Rüdiger DM 0,05. Das waren auch die Spieler, die in diesem Bericht angeprangert und gelobt wurden.

Euer Ingo Fischer

## Lichtservice Schrader

### Groß- und Einzelhandel

Verkauf von Wohnraumleuchten,  
Büro-, Laden-, Praxen-,  
sowie Speziallampen.

### Planung Beratung Verkauf

Luruper Hauptstr. 125  
22547 Hamburg  
Telefon und Fax:  
(040) 831 99 64

### Führende Marken u.a.:

OSRAM, PHILIPS, BEGA, ERCO,  
LIMBURG, LEOLA, SÖLKEN, JUNG usw.



## WASSERGYMNASTIK

### Seit 10 Jahren mit Lotti

Es sollte eine ganz normale Übungsstunde im Wasser werden. Lotti hatte vor zur Feier des Tages Sekt mitzubringen, den wir später am Beckenrand genießen wollten.

**Aber es kam alles ganz anders:**

Ilse holte Lotti ab, weil die Flaschen ja so schwer sind. Inzwischen haben ein paar Frauen im Club-Raum des BTV eine Kaffeetafel gedeckt. Die ganze Abteilung wurde also verlegt. Um 16.00 Uhr waren 13 Schwimmer eingetroffen um zu gratulieren.

Ilse war nun mit Lotti unterwegs. Lotti war ganz verzwei-

felt: „Wo fährst Du denn hin, Ilse?“ Nach einer kleinen Extrarunde kamen die beiden im Club-Raum an. Lotti war sprachlos. – Die Überraschung war gelungen.

Wir verbrachten einen gemütlichen Nachmittag zusammen, bis sich die Runde gegen 18.30 Uhr auflöste. Diejenigen, die bei der Wassergymnastik von Anfang an dabei sind, erhielten von Lotti eine Urkunde.

Holger Loges kam noch vorbei und überreichte Lotti einen Blumenstrauß im Namen des Vorstandes.

Eure Irmtraud Böhring



# Shell Heizöl

**Anrufen zum Ortstarif**

**01 80 - 23 23 23 1**

**P.A.E.**  
Shell Qualität

Unsere Angebote:  
Dieselshell Plus,  
Shell Schmierstoffe.

**Einfach und bequem:  
das Shell Wärme-Abo.**

Mit dem Wärme-Abo von Shell reißt die jährliche Heizölrechnung keine großen Löcher in Ihre Haushaltskasse.

Unser Service:  
Heizungsneubau,  
Wartung, Pflege,  
Modernisieren.  
Norddienst auch  
am Wochenende.

**Shell Mineralölhandel u. Heizungs-Dienst GmbH**  
Zitadellenstraße 5 • 21079 Hamburg

Bereich Heizöl: ☎ 766 166 20 • Bereich Wartung: ☎ 766 166 60

## KINDERTURNEN

### Laternenenumzug in der Halle

Vor der Halle drängt sich ein Häuflein Mütter und Kinder, die Laternen bereit. Es nieselt. Mit der Dämmerung setzt auch der Regen ein und treibt Eltern und Kinder in das Vereinshaus.

**Was nun? Frau Strecker und Frau Baden sind sich schnell einig und die Halle wird geöffnet!**

Während die Laternen entzündet werden, und vier Mitglieder des Spielmannzuges erscheinen, formiert sich der Laternenzug. Die Musik setzt ein und Helmut Jung und Frau Baden führen zwei kleine Laternengruppen durch die dunkle Halle. Drei große Mädchen mit Fackeln gehen voran. Eins der Kleinsten fängt an sich im Kreise zu drehen, während die anderen versuchen ihre Laternen mit beiden Händen zu halten.

Drei Freundinnen gehen einträchtig nebeneinander her, ein Schulkind faßt ein Kleines bei der Hand. Vierzehn Laternen werden durch die Halle getragen, darunter auch selbstgebastelte: Ein lustiger Maikäfer, eine dicke Raupe, ein Kürbiskopf. Kreuz und quer gehen die beiden kleinen Gruppen von rechts nach links, gegen- und zueinander.

Schnell ist eine halbe Stunde vorbei und es wird ein

letztes Lied gespielt; denn draußen wartet schon die nächste Turngruppe. Leider muss nun der Weg nach Hause angetreten werden. Ein Laternenkind sagt: „Es war trotzdem so schön!“

Eure Barbara Fischer

**TAVERNA OUZAKI**

**Griechische  
Spezialitäten**



Inh.: Familie Sioutas

**Öffnungszeiten:**

Dienstag bis Freitag  
von 12<sup>00</sup> bis 14<sup>00</sup> Uhr  
& 17<sup>00</sup> bis 23<sup>00</sup> Uhr

Samstag  
von 17<sup>00</sup> bis 23<sup>00</sup> Uhr  
Sonn- und Feiertage  
von 12<sup>00</sup> bis 23<sup>00</sup> Uhr  
Montag geschlossen

Bahrenfelder Chaussee 71  
22761 Hamburg  
Tel.: 040 / 890 19 321



## GYMNASTIK

### Ein goldener Oktobertag

Es war wieder so weit! Am 13. Oktober trafen sich 18 Turnerinnen an einem strahlenden, goldenen Oktobertag zu einer Fahrt nach Reinbek.

**Ab hier hiess es: Wandern! Reinbek ist ein lebenswerter Ort mit hübschen Geschäften und schönen Häusern.**

Zunächst besuchten wir die Kirche „Herz Jesu“ auf halber Anhöhe. Danach wanderten wir durch keinen „gewöhnlichen Sachsenwald“ – mitnichten! Sondern durch den „Staatsforst Bergedorf!“

Es ging vorbei an Buchen, Eichen und Ahornbäumen, welche uns durch ihre zauberhafte Laubfärbung immer wieder faszinierten.

Immer öfter kamen wir der Bille näher, bis wir nach zweieinhalb Stunden das feudale „Waldhaus Reinbek“ erreichten. Überraschend hier der völlig aparte Baustil!

Alle Plätze erobert, wurde der Ober schnell zugänglich durch unsere lustige, lockere Art und bediente uns aufmerk-

sam. Er erklärte unermüdlich das Serviettenfalten und es gab viel Spass dabei.

Fast zu lange! Nach zwei Stunden ging es weiter, doch die nahe Kaffeepause in Reinbek unterbrach die Tour. Was muß, das muß!!!

Jedenfalls trabten wir danach noch eine gute Stunde weiter, vorbei am schönen Reinbeker Schloss, umrundeten den großen Mühlenteich und blieben immer wieder stehen, um die herrliche Laubfärbung zu bewundern. Sogar Vogelgezwitscher gab es gratis im späten Herbst dazu!

Durch ein hübsches Villenviertel wanderten wir dann zurück, Richtung Bahnhof.

Wieder war es ein herrlicher Tag gewesen! Bei der S-Bahn-Fahrt genossen wir noch einen zauberhaften Sonnenuntergang!

**Mit einem herzlichen Abschied endete für uns alle ein „goldener Wandertag“, an den wir uns gerne erinnern werden!**

Eure Christel Chlaussen

### OTTO KUHLMANN

Erd-, Feuer-  
und Seebestattungen  
Vorsorgeberatung



Bestattungswesen seit 1911  
Inhaber: Jürgen Kuhlmann

22761 Hamburg-Bahrenfeld  
Bahrenfelder Chaussee 105  
Telefon (040) 89 17 82

## Bock-Bestattungen

seit 1861

seriös + kompetent - trotzdem günstig

Bahrenfelder Kirchenweg 55 · 22761 Hamburg  
Tel: 89 16 62 Tag + Nacht

## Fitz hat's

Ihr Fachgeschäft für  
EISENWAREN - SCHLÜSSEL - u. SICHERHEIT  
HAUSHALTSWAREN - GESCHENKE  
22761 Hamburg - Bahrenfelder Ch. 120  
Tel.: 040/89 16 31 · FAX: 040/89 62 43

### Alle Wege führen zum



Pfütznerstr. 38 • 22761 Hamburg • Tel. 899 12 37

(Kundenparkplätze direkt vor der Tür)

Helfen ist  
unsere Aufgabe



Das ASB-Zentrum Altona ist seit zehn Jahren in unserem Stadtteil in der ambulanten Versorgung und Betreuung tätig.  
Wir leisten: - häusliche Pflege - Krankenpflege und: **Merhaba**, Guten Tag! unsere türkischen Mitarbeiter/  
- Beratung - Innen beraten und helfen Ihnen in Ihrer Muttersprache.  
- Hilfe durch Zivildienstleistende.

Rufen Sie uns an oder kommen Sie vorbei, wir helfen Ihnen gerne.

Friedensallee 264, 22763 Hamburg, Telefon 889 14 44-0,  
Büroöffnungszeiten: Mo. - Do. 8.00 - 17.00 Uhr, Fr. 8.00 - 16.00 Uhr



## GYMNASTIK

### Fit auf Schusters Rappen

Nach dem Ferienende hiess es wieder aktiv zu werden. Zeitig meldete sich unsere Morgengruppe für die Ausfahrt an. Leider wurden es nur 41 Teilnehmerinnen – es waren doch noch viele im Urlaub.

Nach dem verregneten Vortage trauten wir der Morgensonne kaum zu, uns treu zu bleiben! Sie tat es und wir genossen einen herrlichen Tag!

Fröhliche Begrüßung am Bus... sieht man doch nicht alle bei den verschiedenen

Sportstunden. Unsere rührende Karin hatte wieder alles bestens organisiert mit dem Reising-Busunternehmen.

Um 9.00 Uhr ging es los. Herr Böttiger und Herr Fritz waren auch zur Stelle!

Später liess Karin die Flasche „für trockene Kehlen“ kreisen und die Stimmung wurde noch lockerer. Auch konnte man mal wieder schön plaudern!!

Die fast zweieinhalbstündige Fahrt führte uns an Lübeck vorbei, durch Wald, schnurge-

rade Alleen und an abgeernteten Feldern bis zur „Klüzer Mühle“, auf halber Anhöhe gelegen. Strahlende Sonne, herrliche Höhenluft! Wir betrachteten die alte Mühle von außen und innen, welche uns mit einer sehr aparten, stilvollen Inneneinrichtung überraschte. Die typische, mecklenburgische, reichliche „Hausmannskost“ hat uns allen toll geschmeckt. Gut gestärkt fuhren wir danach weiter zum Ostseestrand Boltenhagen.

Einige Sommergäste tummelten sich noch auf dem schönen breiten Strand, im klaren Wasser oder versuchten sich beim Drachenspiel.

Wir schlenderten die Promenade entlang und bummelten auf der langen Seebrücke. Herrlich war die klare, frische Seeluft. Den Kaffeetreff konnten wir im sonnigen Garten genießen. Ein naher Fischstand lockte manch einen zum Schlemmerkauf ein. Noch ein beschaulicher Bummel, dann hiess es um 16.30 Uhr „alle Mann an Bord“, (sprich Bus).

Wieder ging es durch schöne Alleen und Wald und an Windkrafträdern vorbei, stetig der Abendsonne entgegen. Ein schöner Tag klang wieder langsam aus!

Eure Christel Chlaussen

### BLAUER MARLIN

Fischladen

Öffnungszeiten: Mo. geschlossen!

Di. bis Fr. 8.30-18.30 Uhr, Sa. 8.00-13.00 Uhr.

Bahrenfelder Chaussee 77 · 22761 Hamburg

Telefon 040 / 88 16 93 44



Inh. Isabel Francisco

### Ambulante Hilfen Monika von Kroog

Haydnstraße 1, 22761 Hamburg, Tel.: 040-890 35 01 Fax: 040-890 35 17

Bürozeiten: 9.00 - 14.00 Uhr und nach Vereinbarung Anzahl der Mitarbeiter: 6

Rufbereitschaft, Notdienst, Krankenpflege, Altenpflege, Intensiv-Krankenpflege, Behindertenpflege, Schwerst-Behindertenpflege, Psychiatrische Pflege, Rehabilitation, Haushaltsweiterführung, Finalpflege, Familienpflege, Behördengänge, fachpsychiatrische Krankenpflege. Meist gleiche Mitarbeiter, feste Zeiten. Ganzheitsbetreuung, freundliche qualifizierte Mitarbeiterinnen, Krankenpflegerinnen, Altenpflegerinnen, Heilerzieherin, Krankenpflegehelferin. Langjährige Berufserfahrung.

Ristorante

Stasera

Italienische Spezialitäten

Räumlichkeiten  
für Ihre  
Clubfeiern bis  
50 Personen

Bahrenfelder Chaussee 113 · 22761 Hamburg · Tel.: 040/ 897 00 478

Öffnungszeiten: Täglich 17.00 bis 24.00 Uhr

**Wer uns findet**

**findet uns gut**

Deutsche und Internationale Küche  
Monatlich Sonntagsbrunch  
mit Live-Musik

Inh. Dieter Hinzner  
und Jürgen Quaißer  
(ehemals Traberhof)

Bistro - Restaurant - Sommerterrasse

K9 - Waterbohn 9 - Tel. 439 65 80 Fax 439 53 48